



## XXI КОНФЕРЕНЦИЯ МОЛОДЫХ ГЕОГРАФОВ СИБИРИ И ДАЛЬНЕГО ВОСТОКА

(с международным участием)



**«ГЕОГРАФИЧЕСКИЕ ЗНАНИЯ И ВЫЗОВЫ НОВОГО ВРЕМЕНИ»**

20-24 августа 2024 года, г. Иркутск - г. Байкальск

с выездной научной школой

Организатор: ФГБУН Институт географии им. В.Б. Сочавы СО РАН

**Уважаемые коллеги!**

Благодарим Вас за проявленный к нашей конференции и проводимой в ее рамках научной школе интерес. Предлагаем вашему вниманию **II Информационное письмо**, содержащее информацию о составе

организаторов конференции, предварительной программе, а также правилах оформления материалов доклада.

## **ПРОГРАММНЫЙ КОМИТЕТ**

### **Председатель**

Владимиров Игорь Николаевич, д.г.н., директор Института географии им. В.Б. Сочавы СО РАН, г. Иркутск;

### **Сопредседатели**

Сороковой Андрей Анатольевич, к.г.н., заместитель директора Института географии им. В.Б. Сочавы СО РАН, г. Иркутск;

Батомункуев Валентин Сергеевич, к.г.н., заместитель директора Байкальского института природопользования СО РАН, г. Улан-Удэ;

Ганзей Кирилл Сергеевич, д.г.н., директор Тихоокеанского института географии ДВО РАН, г. Владивосток;

### **Члены комитета**

Гармаев Ендон Жамьянович, д.г.н., член-корреспондент РАН, директор Байкальского института природопользования СО РАН, г. Улан-Удэ;

Соломина Ольга Николаевна, член-корреспондент РАН, директор Института географии РАН, г. Москва;

Головацкая Евгения Александровна, д.г.н., профессор РАН, директор Института мониторинга климатических и экологических систем СО РАН, г. Томск;

Хорошавин Виталий Юрьевич, к.г.н., доцент, директор Института наук о Земле ТюмГУ, г. Тюмень;

Вологжина Саяна Жамсарановна, к.г.н., декан географического факультета Иркутского государственного университета, г. Иркутск;

Пашков Сергей Владимирович, к.г.н., декан факультета математики и естественных наук, Северо-Казахстанский государственный университет им. Манаша Козыбаева, г. Петропавловск, Республика Казахстан;

Dr. Associate Prof. Qingfeng Sun, Department of Geography, Northwest Normal University, Lanzhou, China;

Батуев А.Р. д.г.н., заведующий лабораторией картографии, геоинформатики и дистанционных методов ИГ СО РАН;

Безруков Л.А. д.г.н., главный научный сотрудник, лаборатория георесурсоведения и политической географии ИГ СО РАН;

Плюснин В.М. д.г.н., научный руководитель ИГ СО РАН;

Семенов Ю.М. д.г.н., главный научный сотрудник, лаборатория физической географии и биогеографии ИГ СО РАН;

Сысоева Н.М. д.г.н., главный научный сотрудник, лаборатория экономической и социальной географии ИГ СО РАН;

Черкашин А.К. д.г.н., главный научный сотрудник, лаборатория теоретической географии ИГ СО РАН.

## **ОРГАНИЗАЦИОННЫЙ КОМИТЕТ**

### **Председатель**

Владимиров Игорь Николаевич, д.г.н., директор Института географии им. В.Б. Сочавы СО РАН (ИГ СО РАН);

### **Члены оргкомитета**

Цыганкова Мария Викторовна, к.г.н., ученый секретарь ИГ СО РАН;

Красноштанова Наталья Евгеньевна, к.г.н., с.н.с., председатель Совета научной молодежи ИГ СО РАН;

Фартышев Арсений Николаевич, к.г.н., заведующий лабораторией георесурсоведения и политической географии ИГ СО РАН;

Вантеева Юлия Владимировна, к.г.н., н.с., заведующая аспирантурой ИГ СО РАН;

Знаменская Татьяна Игоревна, к.г.н. с.н.с. ИГ СО РАН;

Черкашина Анна Андреевна, к.г.н., с.н.с. ИГ СО РАН;

Силаев Антон Владимирович, к.г.н., с.н.с. ИГ СО РАН;

Иванов Егор Николаевич, к.г.н., н.с. ИГ СО РАН;

Бибаева Анна Юрьевна, к.г.н., с.н.с. ИГ СО РАН;

Ноговицын Василий Николаевич, к.г.н., н.с. ИГ СО РАН;

Ноговицына Мария Александровна, к.г.н., н.с. ИГ СО РАН;

Лопатина Дарья Николаевна, к.г.н., с.н.с. ИГ СО РАН;

Кручинин Илья Сергеевич, аспирант ИГ СО РАН;

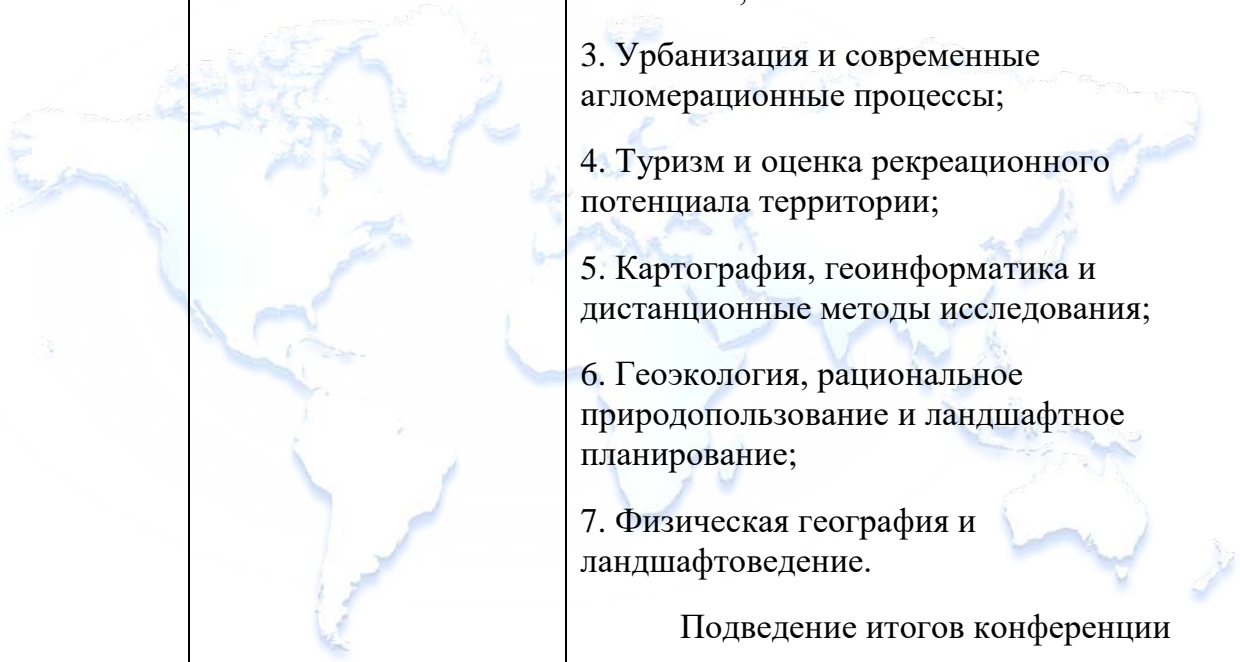
Злыднева Инна Николаевна, специалист по международным связям ИГ СО РАН;

Смирнов Максим Вячеславович, инженер ИГ СО РАН;

Голубцов Виктор Александрович, к.г.н., с.н.с., ответственный секретарь Конференции;

Антипина Юлия Вадимовна, помощник ответственного секретаря, инженер ИГ СО РАН.

## ОБЩАЯ СТРУКТУРА РАБОТЫ КОНФЕРЕНЦИИ И НАУЧНОЙ ШКОЛЫ

Дата	Мероприятие/ Место	События
20 августа	Проведение заседаний научной конференции	Открытие конференции. Пленарные сессии. Вечерняя экскурсия по г. Иркутск
21 августа	<i>«Географические знания и вызовы нового времени»</i>  г. Иркутск 	Секционные заседания:  1. Региональный анализ пространственного развития РФ;  2. Политическая география и мировая экономика;  3. Урбанизация и современные агломерационные процессы;  4. Туризм и оценка рекреационного потенциала территории;  5. Картография, геоинформатика и дистанционные методы исследования;  6. Геоэкология, рациональное природопользование и ландшафтное планирование;  7. Физическая география и ландшафтоведение.  Подведение итогов конференции
22 августа	Проведение выездной научной школы	Выезд в г. Байкальск.  Экскурсии, знакомство с городом.  Открытие научной школы.
23 августа	<i>«Научные знания в территориальном развитии»</i>  г. Байкальск	Лекции ведущих ученых и специалистов.  Практические занятия и мастер-классы.
24 августа	(Слюдянский р-он, Иркутской области)	Лекции ведущих ученых и специалистов.  Круглый стол. Подведение итогов. Выезд в г. Иркутск.

## Правила оформления материалов доклада

**Объем** – до трех страниц в электронном виде (включая таблицы, рисунки и список литературы).

**Параметры печати** – поля 2,0 см с каждой стороны. **Шрифт** – Times New Roman 12 pt, в текстовом редакторе Word, междустрочный интервал – одинарный, абзац – 1,25, выравнивание по ширине, функция переноса слов в тексте (ручная или автоматическая) отключена.

### **УДК**

**Заголовок** – выравнивание посередине страницы, жирным шрифтом заглавными буквами.

**Автор(ы)** – строчными буквами, жирным шрифтом под заголовком по центру. Ниже – название организации, город, E-mail – курсивом, по центру. Ниже – пустая строка.

Затем заголовок, авторы, название организации, город – на английском языке в таком же формате, как и на русском.

Перед **текстом** пустая строка. В тексте рекомендуется придерживаться следующей структуры: введение, материалы и методы, результаты и их обсуждение, выводы.

Рисунки не должны выходить за пределы указанных полей (шрифт на рисунках, в таблицах и формулах — не менее 10 пт). К рисункам относятся схемы, графики, диаграммы, карты, фото и т.д. Таблицы в тексте должны быть выполнены в редакторе Microsoft Word (не отсканированные и не в виде рисунка). Используемое в тексте сканированное изображение должно иметь разрешение не менее 300 dpi.

**Список литературы** составляется по алфавиту. В начале списка размещаются русскоязычные источники, затем – англоязычные. Ссылки на источники – по тексту цифрами в квадратных скобках. Список литературы нумеруется вручную.

Оргкомитет конференции оставляет за собой право отбора статей для публикации. Убедительная просьба авторам выдерживать все требования к оформлению публикации. Материалы публикуются в авторской редакции. Статьи, оформленные не по правилам, не принимаются. Для Вашего удобства, ниже высылаем макет оформления материалов.

#### **Важные даты:**

*До 1 июня 2024 г.* – прием тезисов;

*До 1 июля 2024 г.* – рассылка информационного письма № 3 с реквизитами для оплаты орг. взноса, программы конференции и научной школы;

*До 20 августа 2024 г.* – издание сборника трудов конференции, регистрация в РИНЦ;

*20-21 августа 2024 г.* – заседания конференции;

*22-24 августа 2024 г.* – сессии научной школы.

Дополнительно сообщаем, что **до 1 июня 2024 года** совместно с материалами доклада **возможна подача заявок на участие в конференции** путем заполнения **Yandex-формы <https://forms.yandex.ru/cloud/657a75b53e9d08727d444d2c/>**, либо по адресу электронной почты **young\_geography24@mail.ru** с указанием: 1) ФИО докладчика и содокладчиков; 2) организация; 3) должность; 4) ученая степень (если имеется); 5) e-mail; 6) предварительное название доклада; 7) направление конференции (секция); 8) форма участия (очное, онлайн, заочное (только публикация материалов)); 9) официальное приглашение на конференцию (да/нет); 10) участие в научной школе (да/нет). Будем признательны за распространение информации среди заинтересованных коллег!

Реквизиты для оплаты организационного взноса, подробная информация о научной школе, условия проживания участников в г. Иркутск и г. Байкальск (для участников научной школы) будут размещены в информационном письме №3 и в новостях конференции по адресам:

- сайт Института географии им. В.Б. Сочавы СО РАН  
<http://igsbras.ru>;
- сообщество Совета научной молодежи ИГ СО РАН  
<http://vk.com/public48666384>
- страница конференции ВК <https://vk.com/event60128400>

#### **Контактная информация:**

Почтовый адрес: 664033, Россия, г. Иркутск, ул. Улан-Баторская, 1, Институт географии им. В.Б. Сочавы СО РАН.

Электронный адрес: **[young\\_geography24@mail.ru](mailto:young_geography24@mail.ru)**.

Ответственный секретарь конференции: Голубцов Виктор Александрович.

Помощник секретаря: Антипина Юлия Вадимовна.

**Будем рады встрече с Вами!**

УДК

## ЛАНДШАФТНО-ГЕОМОРФОЛОГИЧЕСКИЙ АНАЛИЗ ПОЙМЕННЫХ ГЕОСИСТЕМ РЕКИ КИТОЙ

**Вантеева Ю.В., Опекунова М.Ю., Голубцов В.А.**

*Институт географии им. В.Б. Сочавы СО РАН, Иркутск, Россия, ula.vant@mail.ru*

## LANDSCAPE-GEOMORPHOLOGICAL ANALYSIS OF FLOODPLAIN GEOSYSTEMS OF THE KITOY RIVER

**Vanteeva Yu.V., Opekunova M.Yu., Golubtsov V.A.**

*V.B. Sochava Institute of Geography SB RAS, Irkutsk, Russia*

Исследования особенностей развития речных долин, морфодинамики русел и факторов их формирования в различных природных условиях являются одной из актуальных задач современной флювиальной геоморфологии [1, 2].

Таблица 1

Название таблицы

1	2	3	4	5

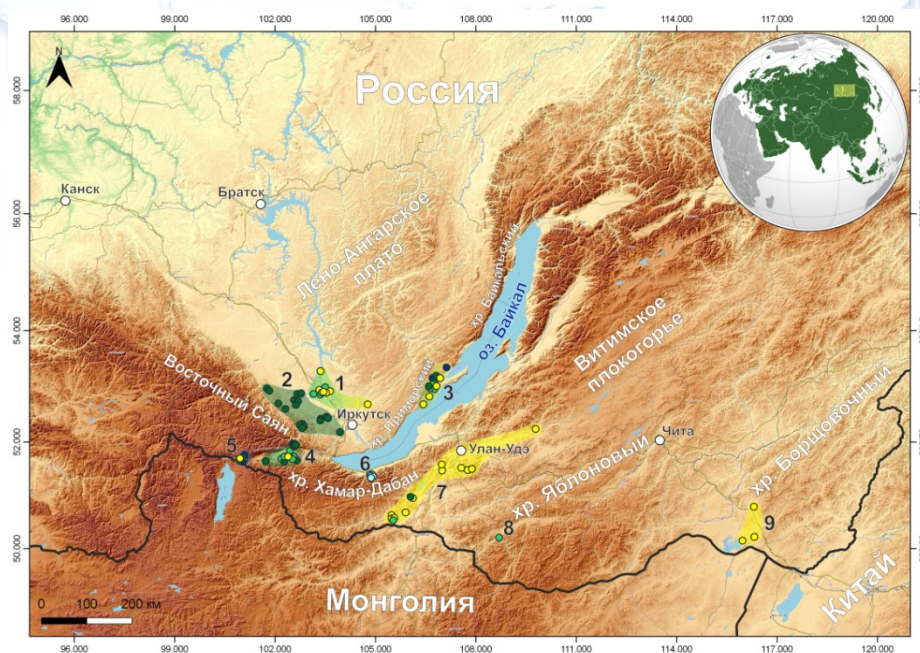


Рис. 1. Название рисунка

### Список литературы

1. Чернов А.В. География и геоэкологическое состояние русел и пойм рек Северной Евразии. М.: Крона, 2009. 684 с.
2. Vazhenova O.I., Bardash A.V., Makarov S.A., Opekunova M.Y., Tukhta S.A., Tyumentseva E.M. The functioning of erosion-channel systems of the river basins of the South of Eastern Siberia // Geosciences. 2020. Vol. 10. № 5. P. 176–186.